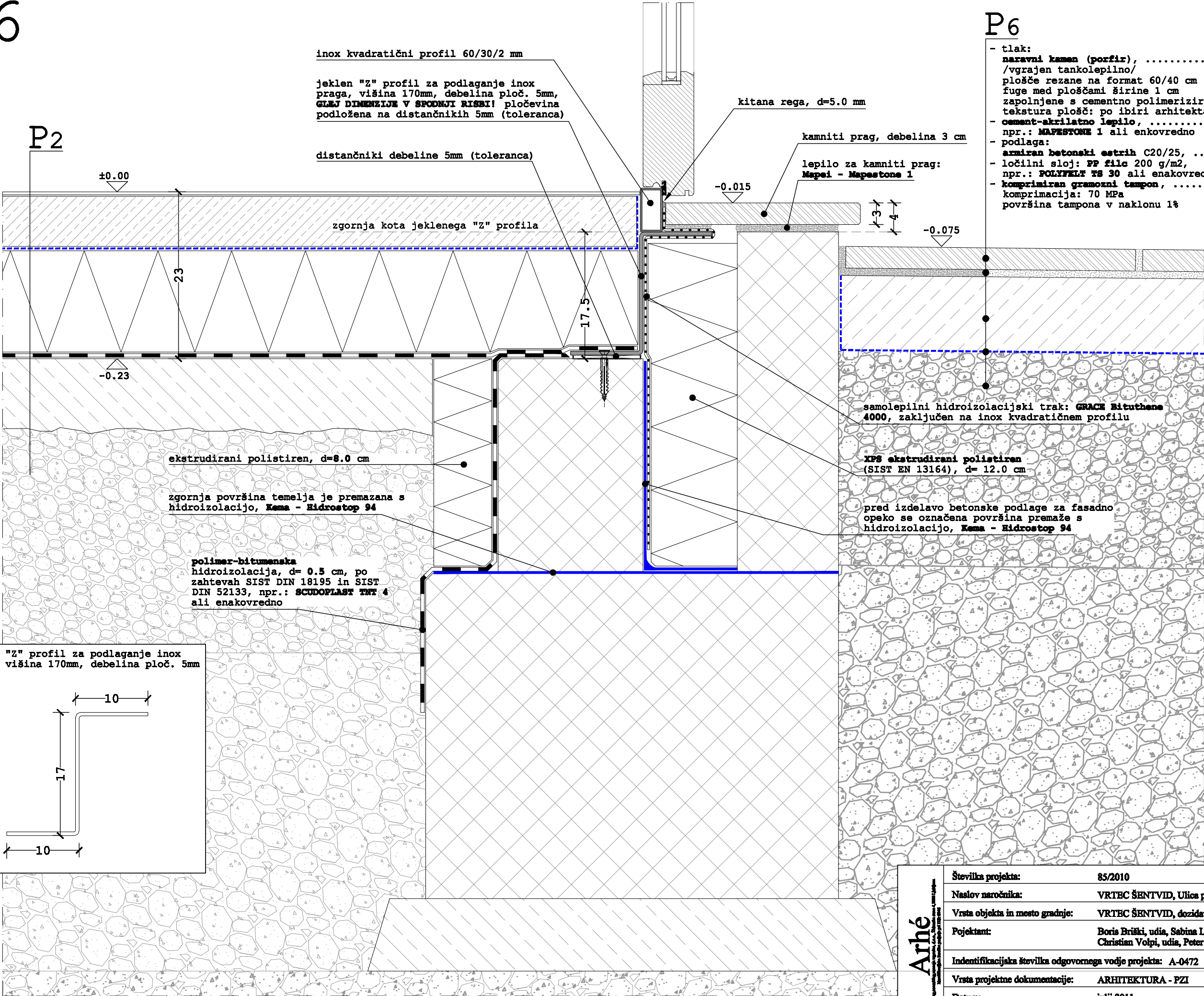
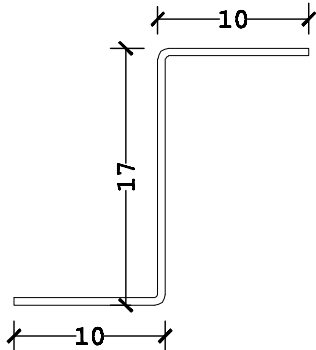


P6

- tlak:
 - naravni kamen (porfir), 3.0 cm
 - /vgrajen tankolepilno/
 - plošče rezane na format 60/40 cm
 - fuge med ploščami širine 1 cm
 - zapolnjene s cementno polimerizirano malto
 - tekstura plošč: po ibiri arhitekta
- cement-akrilatno lepilo, 1.0 cm
- npr.: **MAPESTONE 1** ali enakovredno
- podlaga:
 - armiran betonski estrih C20/25, 10.0 cm
- ločilni sloj: **PP filc** 200 g/m², npr.: **POLYFELT TS 30** ali enakovredno
- komprimiran gramozni tampon, 30.0 cm
- komprimacija: 70 MPa
- površina tampona v naklonu 1%



jeklen "Z" profil za podlaganje inox praga, višina 170mm, debelina ploč. 5mm



Arhé

Številka projekta:	85/2010
Naslov naročnika:	VRTEC ŠENTVID, Ulica pregnancev 6, 1000 Ljubljana
Vrsta objekta in mesto gradnje:	VRTEC ŠENTVID, dozidava k enoti MRAVLJINČEK
Pojektant:	Boris Briški, udia, Sabina Les Zohil, udia, Christian Volpi, udia, Peter Žargi, udia
Identifikacijska številka odgovornega vodje projekta:	A-0472
Podpis:	<i>gino ginski</i>
Vrsta projektne dokumentacije:	ARHITEKTURA - PZI
Vrsta načrta:	DETAJL 16
Datum:	julij 2011
Merilo:	1:5
Številka mape:	A1
Številka lista:	36